

BCS-EA28FSR3-G(H2)

- Kamera kopułowa analogHD 8Mpx
- HDCVI/AHD/TVI/CVBS
- Przetwornik 1/1.8" PS CMOS
- Technologia SkyLight
- Obiektyw stały 3.6mm
- IR 30m
- Mikrofon, wyjście audio
- Obudowa IP66



Indeks: 11267
GTIN13/EAN13: 5904890708136

URL: <https://bcs.pl/pl/8mpx/3333-bcs-ea28fsr3-gh2-5904890708136.html>



Szczegóły produktu

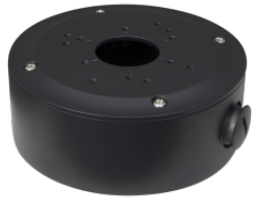
Nazwa Urządzenia	BCS-EA28FSR3-G(H2)
Linia produktowa	BCS UNIVERSAL
Typ kamery	Kopuła
Standard transmisji	HD-CVI / AHD / HD-TVI / ANALOG CVBS
Rozdzielczość	8 Mpx
Przetwornik	1/1.8" CMOS
System skanowania	Progressive Scan
Piksele	3840(H)×2160(V)
Obiektyw	stały

Ogniskowa	3.6 mm
Apertura	F1.2
Focus	Stały
Iris	Stały
Kąt widzenia	H: 131°
Czułość kamery	0.01Lux(F1.2,AGC) 0Lux(B/W,IR)
Balans bieli	(AWB) Auto / manual
WDR	DWDR
Kompensacja tła	BLC / HLC / DWDR
Migawka	Auto / manual
Kontrola wzmacnienia	(AGC) Auto / manual
Redukcja szumów	3D DNR
Rozdzielczości	8M(3840×2160)@15fps
Dzień/noc	ICR mechaniczny filtr podczerwieni
Rodzaj oświetlacza	IR LED
Oświetlacz	30m
Mikrofon	Tak
Wyjście audio	1
Obsługa	Obsługa ustawień w menu OSD kamery przez rejestrator typu BCS-XVR
Rodzaj zasilania	12V DC
Pobór mocy	max 8W
Kolor obudowy	Grafit
Klasa szczelności IP	IP66
Warunki pracy	- 20°~+60° max 95% RH
Wymiary	Ø94×80mm
Waga	0.3 kg

Aksesoria



BCS-ADMQ2-G



BCS-ATQ34678-G



BCS-AT48



BCS-UDU



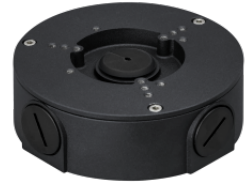
BCS-B-MK



BCS-ATU-G



BCS-AD11-G



BCS-AT135-G